



Die neue Garmin Dash Cam Tandem verfügt erstmals über ein Doppelobjektiv.

07.01.2020 08:00 CET

## Garmin Dash Cam Tandem: Straßenverkehr und Mitfahrer im Blick

**München, 07. Januar 2020** – Die neue Garmin Dash Cam Tandem erfasst gleichzeitig das Geschehen nach vorne als auch im Innenraum des Fahrzeugs und wird so unter anderem für Taxi- oder Uber-Fahrer zum doppelten Augenzeugen in der Windschutzscheibe.

**Die Garmin Dash Cam Tandem im Überblick (UVP: 349,99 €, verfügbar ab sofort):**

- Kompakte Dash Cam mit zwei 180°-Linsen für Rundumaufnahmen

- Frontlinse mit 1440p-Auflösung und Garmin Clarity™ HDR
- Innenraumlinse mit 720p-Auflösung und Nachtsicht-Funktion
- Automatische Unfallerkennung und integriertes GPS/Galileo
- WLAN zum Betrachten und Teilen von Aufnahmen via Garmin Drive App
- Sprachsteuerung zur Video-/Audioaufzeichnung und mehr
- Optional zuschaltbarer Akustikalarm vor fest installierten Blitzern ab Februar
- Inklusive Kfz-Mini-Ladegerät mit zwei USB-Anschlüssen
- Synchrone Nutzung von bis zu 4 Dash Cams gleichzeitig via App
- Parküberwachungs-Modus über separat erhältliches Einbaukabel

Trotz ihrer kompakten Maße verfügt die Dash Cam über zwei Linsen mit jeweils 180 Grad-Bildwinkel für Rundumaufzeichnungen bei Tag und Nacht. Die Frontlinse erstellt Aufnahmen in 1440p-Auflösung und mit Garmin Clarity™ HDR (High Dynamic Range), um wichtige Details wie Nummernschilder besonders gut zu erfassen. Die Innenraumlinse mit Nachtsicht-Funktion nimmt in 720p wiederum die Aktivitäten von Fahrer sowie Mitfahrern auf.

Die Aufzeichnung startet automatisch, sobald die Kamera mit einer Stromquelle verbunden ist. Bei automatischem Erkennen eines Unfalls werden die Aufnahmen vor, während und nach dem Vorfall dank integriertem GPS mit Angaben zu Geschwindigkeit, Datum sowie Standort gespeichert. Registriert die Kamera in Verbindung mit dem separat erhältlichen Einbaukabel im Parkmodus eine Erschütterung, speichert sie ebenfalls die Sequenz. Video-, Bild- sowie Audioaufnahmen lassen sich zudem bequem über die Sprachsteuerung der Dash Cam starten und stoppen.

Über das integrierte WLAN werden gespeicherte Aufnahmen von der Kamera direkt in die Galerie der dazugehörigen kostenlosen Garmin Drive App übertragen und können dort betrachtet und geteilt werden. Bis zu vier Dash Cams lassen sich gleichzeitig über die App synchronisieren. Die Kamera wurde speziell für den Dauereinsatz entwickelt – auch bei direkter Sonneneinstrahlung sowie bei einer Umgebungstemperatur von bis zu 80 Grad Celsius. Optional können Nutzer ab Februar akustische Alarmer vor fest installierten Radarkontrollen und Ampelblitzern aktivieren.

*Wenn Sie keine Informationen mehr zu Garmin erhalten wollen, senden Sie bitte eine Mail mit dem Betreff „Unsubscribe Garmin“ an [garmin-datenschutz@lhlk.de](mailto:garmin-datenschutz@lhlk.de).*

## Über Garmin

Garmin entwickelt seit 30 Jahren innovative Produkte für Piloten, Segler, Autofahrer, Golfspieler, Läufer, Fahrradfahrer, Bergsteiger, Schwimmer und für viele aktive Menschen. 1989 von den Freunden und Luftfahrtingenieuren Gary Burrell und Min Kao gegründet, hat das Unternehmen seither rund 200 Millionen Produkte verkauft und ist damit globaler Marktführer in den Tätigkeitsbereichen Automotive, Fitness, Outdoor, Marine und Aviation. 13.000 Mitarbeiter arbeiten heute weltweit in 60 Niederlassungen daran, ihre Kunden ganz nach dem Motto #BeatYesterday dabei zu unterstützen gesünder zu leben, sich mehr zu bewegen, wohler zu fühlen, oder Neues zu entdecken. Über 35 Millionen Garmin Connect Nutzer lassen sich davon täglich motivieren und inspirieren. Garmin zeichnet sich durch eine konstante Diversifikation aus, dank derer Fitness & Health Tracker, Smartwatches, Golf- und Laufuhren erfolgreich etabliert werden konnten. Das Unternehmen mit Hauptsitz in Schaffhausen (CH) ist in der DACH-Region mit Standorten in Garching bei München (D), Graz (A) und Neuhausen am Rheinfall (CH) vertreten. In Würzburg (D) wird außerdem ein eigener Forschungs- und Entwicklungsstandort unterhalten. Ein zentrales Erfolgsprinzip ist die vertikale Integration: Die Entwicklung vom Entwurf bis zum verkaufsfertigen Produkt sowie der Vertrieb verbleiben weitestgehend im Unternehmen. So kann Garmin höchste Flexibilität sowie Qualitäts- und Designstandards garantieren und seine Kunden täglich aufs Neue motivieren.

## Kontaktpersonen

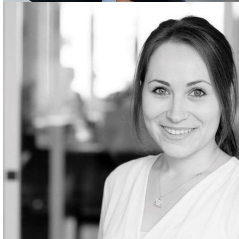


### **Marc Kast**

Pressekontakt

Head of Public Relations DACH

[pressestelle@garmin.com](mailto:pressestelle@garmin.com)



### **Johanna Sauer**

Pressekontakt

Communications Manager DACH

[pressestelle@garmin.com](mailto:pressestelle@garmin.com)



**Anna Reh**

Pressekontakt  
Marine Themen  
garmin@hqhh.de



**Sophia Krauss**

Pressekontakt  
Athleten & Influencer Anfragen DACH  
influencer-kooperationen@garmin.de



**Laura Gorski**

Pressekontakt  
PR-Agentur DACH  
nanacom Kommunikationskollektiv GmbH  
garmin@nanacom.de