



Das Garmin POS-Möbel in drei neuen Breiten lässt sich individuell auf die Bedürfnisse der Händler abstimmen.

05.09.2019 13:00 CEST

Garmin erweitert interaktives POS-Konzept

München, 05. September 2019 – Die IFA 2018 markierte den Startschuss für die Garmin Handelsoffensive. Neben einer neuen Vertriebsstruktur, die eine umfassendere und intensivere Betreuung der Händler ermöglicht, stand dabei vor allem ein neues POS-Konzept mit interaktiven Möbeln im Fokus. Ein Jahr später zieht Simone Weber, Marketing Director DACH bei Garmin, ein erstes, durchweg positives Fazit: „Unser POS-Möbel wurde mittlerweile in 380 DACH-Märkten in Betrieb genommen und wir verzeichnen dort eine Absatzsteigerung von bis zu 100 Prozent im Vergleich zu Märkten ohne dieses Point of Sale-Element“.

Die Erweiterung des POS-Konzepts im Überblick:

- Optimierung der bestehenden Möbel in Bezug auf Handhabung und Informationspräsentation
- Ergänzung um drei neue Möbel-Formate für den Sportfachhandel und Händler mit kleinerer Verkaufsfläche
- Produkt-Portfolio für die neuen Möbel-Varianten individuell bestimmbar
- Erstmalige Vorstellung der neuen POS-Möbel zur IFA

Im ganzheitlich modernen Look and Feel des Unternehmens lassen sich die Produkte mit ihren umfangreichen Funktionen per „Lift and Learn“-Funktion erleben. Beim Abheben der Geräte vom Terminal wird das Display des Möbels aktiviert und interessierte Kunden erfahren über interaktive Inhalte die jeweiligen USPs. Dem Händler dienen die Informationen dabei nicht nur als Ausgangspunkt für weiterführende Kundengespräche, sondern auch als Schulungs-Tool für die eigenen Mitarbeiter. In engem Austausch mit dem Handel wurden einige Anpassungen in Bezug auf Handhabung und Informationspräsentation vorgenommen, um das Produkterlebnis noch kundenfreundlicher und intuitiver zu gestalten. So lassen sich beispielsweise ab sofort Produkte und ihre Features direkt auf dem Bildschirm vergleichen sowie Sonderthemen rund um die kontaktlose Bezahlungsfunktion Garmin Pay oder die Garmin Connect App abrufen.

Als weitere Reaktion auf das Feedback aus den Märkten wird es das Möbel ab sofort auch in drei neuen Varianten geben. Mit einer Breite von 40, 60 und 100 Zentimetern eignet es sich damit auch für den Sportfachhandel und Händler, die über eine kleinere Verkaufsfläche verfügen. Das Besondere dabei: Die Händler können individuell bestimmen, welche Produkte sie in das Möbel integrieren möchten. Der Einsatz wird damit noch flexibler und individueller auf Händler sowie Zielgruppe abstimmbar.

Die erweiterte Möbelserie wird erstmals auf der diesjährigen IFA präsentiert.

Wenn Sie keine Informationen mehr zu Garmin erhalten wollen, senden Sie bitte eine Mail mit dem Betreff „Unsubscribe Garmin“ an garmin-datenschutz@lhlk.de.

Garmin entwickelt seit 30 Jahren innovative Produkte für Piloten, Segler, Autofahrer, Golfspieler, Läufer, Fahrradfahrer, Bergsteiger, Schwimmer und für viele aktive Menschen. 1989 von den Freunden und Luftfahrtingenieuren Gary Burrell und Min Kao gegründet, hat das Unternehmen seither rund 200 Millionen Produkte verkauft und ist damit globaler Marktführer in den Tätigkeitsbereichen Automotive, Fitness, Outdoor, Marine und Aviation. 13.000 Mitarbeiter arbeiten heute weltweit in 60 Niederlassungen daran, ihre Kunden ganz nach dem Motto #BeatYesterday dabei zu unterstützen gesünder zu leben, sich mehr zu bewegen, wohler zu fühlen, oder Neues zu entdecken. Über 35 Millionen Garmin Connect Nutzer lassen sich davon täglich motivieren und inspirieren. Garmin zeichnet sich durch eine konstante Diversifikation aus, dank derer Fitness & Health Tracker, Smartwatches, Golf- und Laufuhren erfolgreich etabliert werden konnten. Das Unternehmen mit Hauptsitz in Schaffhausen (CH) ist in der DACH-Region mit Standorten in Garching bei München (D), Graz (A) und Neuhausen am Rheinfall (CH) vertreten. In Würzburg (D) wird außerdem ein eigener Forschungs- und Entwicklungsstandort unterhalten. Ein zentrales Erfolgsprinzip ist die vertikale Integration: Die Entwicklung vom Entwurf bis zum verkaufsfertigen Produkt sowie der Vertrieb verbleiben weitestgehend im Unternehmen. So kann Garmin höchste Flexibilität sowie Qualitäts- und Designstandards garantieren und seine Kunden täglich aufs Neue motivieren.

Kontaktpersonen

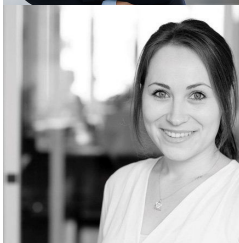


Marc Kast

Pressekontakt

Head of Public Relations DACH

pressestelle@garmin.com



Johanna Sauer

Pressekontakt

Communications Manager DACH

pressestelle@garmin.com



Anna Reh

Pressekontakt
Marine Themen
garmin@hqhh.de



Sophia Krauss

Pressekontakt
Athleten & Influencer Anfragen DACH
influencer-kooperationen@garmin.de



Laura Gorski

Pressekontakt
PR-Agentur DACH
nanacom Kommunikationskollektiv GmbH
garmin@nanacom.de