



Die neuen Garmin Dash Cams sorgen für noch mehr Sicherheit im Straßenverkehr.

08.05.2019 13:01 CEST

Zuverlässiger Augenzeuge an Bord: die neuen Garmin Dash Cams

München, 08. Mai 2019 – Wenn es im Straßenverkehr kracht, ist auf den Augenzeugen in der Windschutzscheibe Verlass. Denn er behält auch in unübersichtlichen Situationen, in denen sich der Unfallhergang oft nur schwer rekonstruieren lässt, den Überblick. Mit der neuen Dash Cam 46, 56 und 66W sowie der Dash Cam Mini erweitert Garmin seine beliebte Kamera-Produktreihe um vier neue Modelle, die das Geschehen zuverlässig und in höchster Qualität erfassen.

Die neuen Garmin Dash Cams im Überblick:

(UVP Dash Cam 46: 169,99 €; Dash Cam 56: 199,99 €; Dash Cam 66W: 249,99 €;
Dash Cam Mini: 129,99 €; verfügbar ab Mai 2019)

- Dash Cam 46: 2,1 Megapixel, Aufnahmen in 1080p bei 140° Bildwinkel
- Dash Cam 56: 3,7 Megapixel, Aufnahmen in 1440p mit HDR bei 140° Bildwinkel
- Dash Cam 66W: 3,7 Megapixel, Aufnahmen in 1440p mit HDR bei 180° Bildwinkel
- Dash Cam Mini: 2,1 Megapixel, Aufnahmen in 1080p bei 140° Bildwinkel
- Individuell einstellbare Aufnahme- und Speicherfunktionen für Videos
- Automatisches Speichern von Videos bei Kollision, inklusive Datum und Uhrzeit
- Steckplatz für Klasse 10 microSD™-Karten mit mindestens 8 GB (separat erhältlich)
- Garmin Drive™ App für zusätzliche Funktionen in Verbindung mit dem Smartphone
- Bluetooth® und WLAN für Datentransfer, Fernkonfiguration und Updates
- Synchronisierung und Nutzung von bis zu vier Garmin Dash Cams gleichzeitig
- Dual USB-KFZ-Ladegerät, 4m KFZ-Anschlusskabel und 1,5m Lade-/Sync-Kabel
- Parkmodus-Funktion über Festeinbaukabel (separat erhältlich)
- Zusätzliche Features bei der Garmin Dash Cam 46, 56 und 66W:

o Integriertes Display, Magnethalterung und Akku für den mobilen Einsatz

o Fahrerassistenz: Kollisionswarner, Spurhalteassistent und Go!-Alarm

o Optional zuschaltbarer Annäherungsalarm vor stationären Blitzern

Die Neuzugänge im Automotive-Segment überzeugen mit HD-Videoaufnahmen, die automatisch bei Erkennen eines Unfalls starten und dank integriertem GPS auch Angaben zu Geschwindigkeit, Position, Fahrtrichtung, Datum, Uhrzeit und Ort zur Verfügung stellen. Mit ihren

kompakten Maßen fügen sich die Kameras dezent in den Sichtbereich des Fahrers ein. Das ultrakompakte Design der Dash Cam Mini stellt ein besonderes Highlight dar, denn sie ist nur in etwa so groß wie ein kleiner Autoschlüssel. Dank des weiten Sichtfeldes von 140 Grad bei den Dash Cams 46, 56 sowie der Dash Cam Mini und sogar 180 Grad bei dem 66W-Modell, entgeht den Kameras kein Vorfall auf der Straße. Die Modelle 56 und 66W bieten zudem die Option 1080p- oder sogar 1440p-Aufnahmen in hoher Qualität mit Clarity™ HDR (High Dynamic Range) aufzuzeichnen für besonders klare Bilder – speziell bei Nacht.

Fahrerassistenz und Zusatzfunktionen mit der Garmin Drive App

Für die Dash Cam 46, 56 und 66W, die sich auch komfortabel über die Sprachsteuerung bedienen lassen, sind individuelle Fahrermeldungen wie Kollisionswarner und Spurhalteassistent sowie Go!-Alarm verfügbar. Letzterer signalisiert, wenn der Vordermann bereits losgefahren ist und man es ihm gleichtun sollte. Optional zuschaltbar sind zudem Garmin Radar-Infos und ein Annäherungsalarm für stationäre Blitzer inklusive regelmäßiger Updates. Über das integrierte WLAN werden gespeicherte Aufnahmen von der Kamera direkt in die Galerie der dazugehörigen kostenlosen Garmin Drive App übertragen und können dort bearbeitet und exportiert werden. Über Bluetooth lassen sich sämtliche Kameraeinstellungen auch per App vornehmen und bis zu vier Kameras synchronisieren.

Wenn Sie keine Informationen mehr zu Garmin erhalten wollen, senden Sie bitte eine Mail mit dem Betreff „Unsubscribe Garmin“ an garmin-datenschutz@lhk.de.

Über Garmin

Garmin entwickelt seit 30 Jahren innovative Produkte für Piloten, Segler, Autofahrer, Golfspieler, Läufer, Fahrradfahrer, Bergsteiger, Schwimmer und für viele aktive Menschen. 1989 von den Freunden und Luftfahrtingenieuren Gary Burrell und Min Kao gegründet, hat das Unternehmen seither rund 200 Millionen Produkte verkauft und ist damit globaler Marktführer in den Tätigkeitsbereichen Automotive, Fitness, Outdoor, Marine und Aviation. 13.000 Mitarbeiter arbeiten heute weltweit in 60 Niederlassungen daran, ihre Kunden ganz nach dem Motto #BeatYesterday dabei zu unterstützen gesünder zu leben, sich mehr zu bewegen, wohler zu fühlen, oder Neues zu entdecken. Über 35 Millionen Garmin Connect Nutzer lassen sich davon

täglich motivieren und inspirieren. Garmin zeichnet sich durch eine konstante Diversifikation aus, dank derer Fitness & Health Tracker, Smartwatches, Golf- und Laufuhren erfolgreich etabliert werden konnten. Das Unternehmen mit Hauptsitz in Schaffhausen (CH) ist in der DACH-Region mit Standorten in Garching bei München (D), Graz (A) und Neuhausen am Rheinfall (CH) vertreten. In Würzburg (D) wird außerdem ein eigener Forschungs- und Entwicklungsstandort unterhalten. Ein zentrales Erfolgsprinzip ist die vertikale Integration: Die Entwicklung vom Entwurf bis zum verkaufsfertigen Produkt sowie der Vertrieb verbleiben weitestgehend im Unternehmen. So kann Garmin höchste Flexibilität sowie Qualitäts- und Designstandards garantieren und seine Kunden täglich aufs Neue motivieren.

Kontaktpersonen



Marc Kast

Pressekontakt

Head of Public Relations DACH

pressestelle@garmin.com



Johanna Sauer

Pressekontakt

Communications Manager DACH

pressestelle@garmin.com

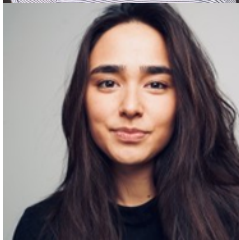


Anna Reh

Pressekontakt

Marine Themen

garmin@hqhh.de



Sophia Krauss

Pressekontakt

Athleten & Influencer Anfragen DACH

influencer-kooperationen@garmin.de



Laura Gorski

Pressekontakt

PR-Agentur DACH

nanacom Kommunikationskollektiv GmbH

garmin@nanacom.de