



20.01.2026 13:00 CET

Approach G82: Garmin kombiniert Golf Launch Monitor und GPS-Handgerät

Vom Training auf der Driving Range bis zum Put auf der letzten Bahn. Der Approach G82 unterstützt in jeder Situation und liefert Dank GPS und Radar präzise Daten.

München, 20. Januar 2026 – Garmin stellt heute den Approach G82 vor: Das neueste Mitglied im Garmin Golf Ökosystem ist Launch Monitor und GPS-Handgerät in einem und unterstützt sowohl beim Training als auch auf der Golfrunde. Auf dem hochauflösenden, 5-Zoll Touchdisplay werden alle relevanten Informationen detailliert dargestellt – darunter auch mehr als 43.000 vorinstallierten Golfplätze.

Beim Training auf der Driving Range erhält man Dank Radarmessung Daten zu Ballgeschwindigkeit, Schlägerkopfgeschwindigkeit, Smash Factor und Schwungtempo. Auf dem Putting-Green zeigt der Approach G82 Metriken wie Schwungtempo beim Putten, die Schlaglänge sowie die Schlägerkopf- und Ballgeschwindigkeit. Die Golfbag Analyse wertet die durchschnittliche Schlagweite je Schläger aus. Diese Daten fließen, falls gewünscht, in den virtuellen Caddie, so dass man auf dem Platz die richtige Schlägerwahl trifft.

Während der Runde unterstützt der Approach mit präzisen Daten und detaillierten Ansichten zum jeweiligen Platz bzw. der aktuellen Bahn. Dabei stehen Funktionen wie Touch Targeting, PlaysLike Distanzen, PinPointer und vieles mehr zur Verfügung. Dank magnetischer Halterung und Taschenclip lässt sich das handliche und leichte Gerät ganz unkompliziert am Golfcart oder der Golfbag befestigen. Und die Akkulaufzeit von bis zu 25 Stunden im GPS-Modus reicht für mehr als einen Golftag.

Die Trainingsfeatures des Approach G82 im Überblick:

- **Integrierter Launch Monitor:** Golf-Metriken, wie Schlägerkopf- und Ballgeschwindigkeit, Smash Faktor sowie Schwungtempo werden gemessen und angezeigt. Dies hilft, den eigenen Schlag gezielt zu verbessern.
- **Putting Metriken:** Daten zur Schlaglänge, zum Schwungtempo und zur Schlägerkopf- sowie Ballgeschwindigkeit helfen, die Präzision beim Putten zu verbessern.
- **Golfbag Analyse:** Evaluiert auf der Driving Range die durchschnittliche Schlagweite der unterschiedlichen Schläger.
- **Zielübung:** Dabei misst der Approach G82, wie nah man mit jedem Schlag an zuvor definierte Zielpunkte oder Distanzen kommt.
- **Tempo-Training:** Wertet das beste Timing von Rückschwung und Durchschwung aus und gibt unmittelbar Feedback.
- **Schwungtraining:** Erfasst die Schlägerkopfgeschwindigkeit auch ohne den Ball schlagen zu müssen.

Die Funktionen des Approach G82 während der Runde:

- **Virtueller Caddie:** Der virtuelle Caddie empfiehlt einen Schläger auf Basis der historischen Schwungdaten, der Höhe sowie Windgeschwindigkeit und -richtung¹. Alternativ lassen sich auch die Daten der Golfbag Analyse als Grundlage für den virtuellen Caddie nutzen.
- **PlaysLike Distanzen:** PlaysLike Distanzen berücksichtigen das Höhenprofil des Kurses und helfen dabei, Schläge bergauf oder bergab und die Flugbahn sowie Wind, Temperatur und Luftdruck besser einzuschätzen¹.
- **Mitgliedervorteile:** Eine Garmin [Golf Mitgliedschaft](#) ermöglicht den Zugriff auf verschiedene Premium Funktionen, z. B. Green Contour Daten und Satellitenbilder. Dazu ist ein Monats- oder Jahresabo erforderlich.
- **Automatische Schlagweitenmessung:** Ist der Approach G82 mit separat erhältlichen Approach CT10 Golfsensoren gekoppelt, wird die Schlagweite und der Score automatisch aufgezeichnet.
- **Range Relay Ansicht:** Mithilfe des Approach Z30 sendet die Range Relay Funktion die präzise Entfernungsinformation an den gekoppelten G82 oder die Garmin Golf App. Dort wird die gemessene Entfernung als farbiger Kreisbogen in die CourseView Ansicht projiziert, sodass man alles sehen kann, was sich in dieser Entfernung im Spiel befindet.
- **Garmin Golf App:** Ist der Approach G82 mit der Garmin [Golf App](#) auf einem Smartphone gekoppelt, können eigene Golfmetriken angesehen und geteilt werden.

Der Garmin Approach G82 ist ab sofort für 599,99 Euro (UVP) erhältlich. Weitere Informationen finden sich [hier](#).

¹ Muss mit der Garmin Golf App auf einem kompatiblen Smartphone gekoppelt werden.

Garmin wurde 1989 von den Ingenieuren Gary Burrell und Dr. Min Kao in Olathe, Kansas (USA) gegründet. Heute zählt das Unternehmen weltweit zu den führenden Active Tech Companies. Neben Marine-Lösungen entwickelt Garmin auch Produkte für die Bereiche Outdoor, Fitness, Aviation, Automotive OEM und Wearables – von Smartwatches über Tauch- und Fahrradcomputer bis hin zu Cockpit-Systemen und Flugzeugradaren.

Mit über 22.000 Mitarbeitenden in 35 Ländern begleitet Garmin Menschen dabei, ihre Leidenschaften zu entdecken und ganz nach dem Motto „Beat Yesterday“ jeden Tag aktiver, bewusster und gesünder zu leben. In der DACH-Region ist Garmin mit Standorten in Garching bei München (D), Graz (A) und Schaffhausen (CH) vertreten. Zudem betreibt Garmin in Würzburg (D) ein eigenes Forschungs- und Entwicklungszentrum.

Kontaktpersonen



Marc Kast

Pressekontakt

Head of Public Relations DACH

pressestelle@garmin.com

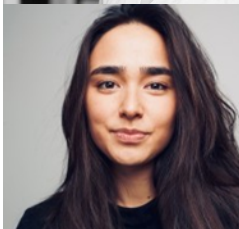


Johanna Sauer

Pressekontakt

Communications Manager DACH

pressestelle@garmin.com

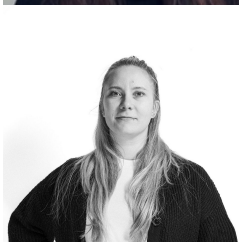


Sophia Krauss

Pressekontakt

Athleten & Influencer Anfragen DACH

garmin@nanacom.de



Laura Gorski

Pressekontakt

PR- und Influencer-Anfragen

garmin@nanacom.de