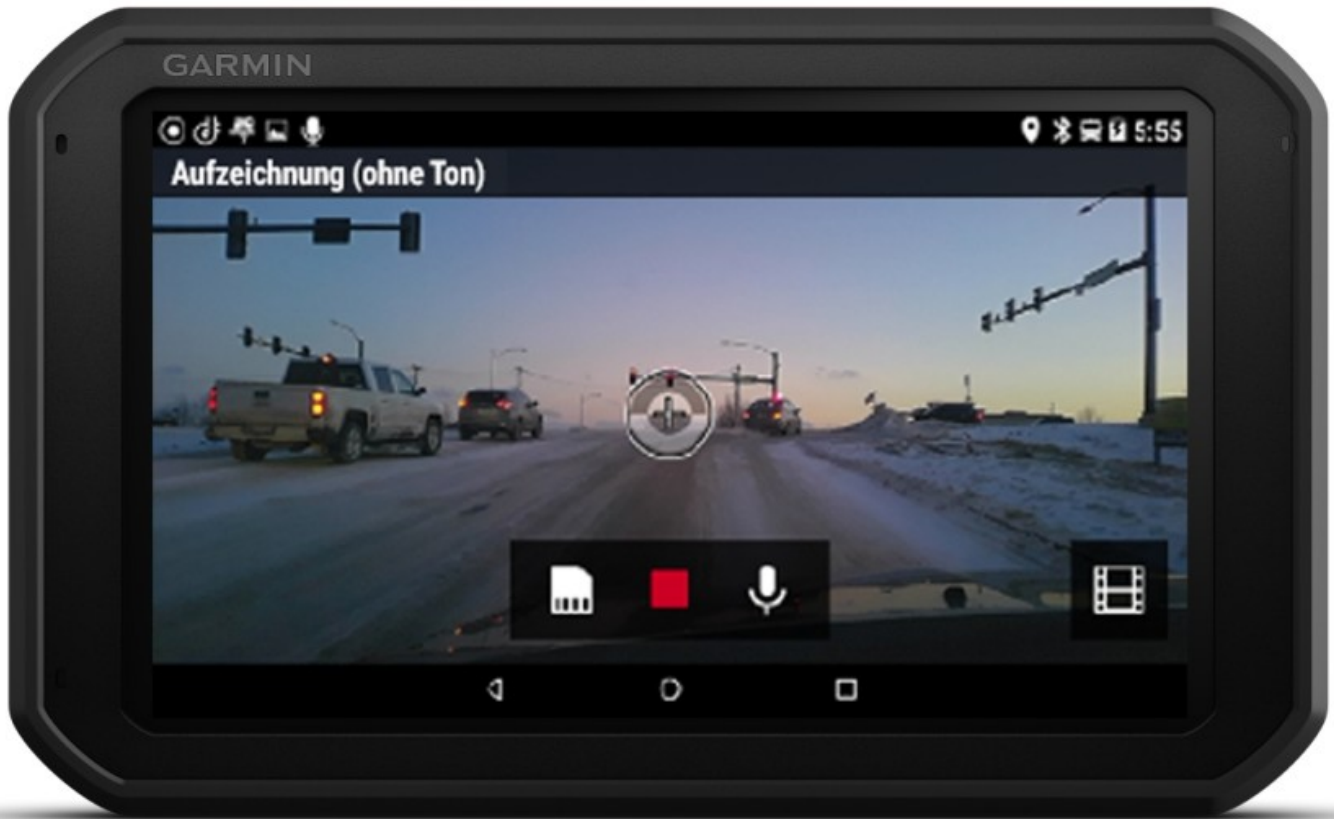


**GARMIN®**



Das neue Garmin Camper 785 MT-D wird dank integrierter Dashcam zum zuverlässigen Augenzeugen an Bord.

21.06.2019 13:01 CEST

# Beim Camping- Abenteuer alles im Blick: das Garmin Camper 785 MT-D mit integrierter Dashcam

München, 21. Juni 2019 – Mit dem Camper 785 MT-D stellt Garmin seinen

neuesten Zugang in der Familie der Camper-Navigationsgeräte vor – erstmals mit integrierter Dashcam. Es zeichnet Vorfälle während der Fahrt zuverlässig auf und ermöglicht die Berechnung spezifischer Routen für Wohnmobile und Fahrzeuge mit Anhängern.

### **Garmin Camper 785 MT-D**

(UVP: 529,99 €, verfügbar ab sofort)

- NEU: integrierte Dashcam mit automatischer Unfallerkennung
- NEU: erweiterte Fahrerassistenzfunktionen (Kollisionswarnung sowie Spurhalteassistent)
- NEU: weitere drahtlose Kameras von Drittanbietern zuschaltbar
- Fahrzeugspezifische Routen für 46 Länder in Europa inklusive Updates
- Camping- & Stellplätze von ACSI, NKC und Trailer's Park mit übergreifender Komfortsuche in Kartenansicht
- Garmin Drive App für Echtzeitdienste zu Verkehr, Wetter und mehr
- Roadtrip Ready mit tausenden POIs von Garmin, TripAdvisor und Foursquare
- Sicher unterwegs mit der Camper Fahrerassistenz und integriertem Höhenprofil
- Integriertes Garmin Digital Traffic für Verkehrsinfos ganz ohne Smartphone
- Freisprechfunktion via Bluetooth, Smart Notifications und Sprachsteuerung
- Vorinstallierter Browser sowie integriertes WLAN für Karten- und Softwareupdates auch ohne Computer
- Kompatibel mit der drahtlosen Rückfahrkamera BC35
- Einfache Anpassung der Navi-Position dank mitgelieferter magnetischer Halterung

Die Kamera des Camper-Navis liefert hochauflösende Videoaufnahmen auf das 7-Zoll-Multitouch-Glasdisplay. Sie starten bei Erkennen eines Unfalls und stellen dank integriertem GPS auch Angaben zu Geschwindigkeit, Position, Fahrtrichtung, Datum, Uhrzeit und Ort zur Verfügung. Zudem warnt das Camper 785 auf Basis des erfassten Straßengeschehens vor Kollisionen oder beim Verlassen der eigenen Spur und schafft so ein Plus an Sicherheit. Zusammen mit der drahtlosen Garmin BC35-Rückfahrkamera sorgt es außerdem beim Ein- und Ausparken für Durchblick hinter dem Fahrzeug. Drahtlose Kameras von Drittanbietern lassen sich ebenfalls ganz einfach mit dem Navi koppeln.

### **Unterstützende Sicherheitsfeatures**

Auch die integrierte Camper Fahrerassistenz sorgt mit Warnhinweisen unter anderem vor Wildwechsel, Bahnübergängen, Kurven oder Seitenwind sowie vor Steigungen und Gefällen für sicheres Ankommen. Das integrierte

Höhenprofil ermöglicht das vorausschauende Fahren und weist auf schwierige Stellen hin. Die fahrzeugspezifische Routenberechnung für 46 europäische Länder berücksichtigt zudem Beschränkungen zu Gewicht und Abmessungen.

### **Zugang zu Camping-spezifischen Datenbanken**

Neben Camper-spezifischen Fahrassistenzsystemen und Navigationsfunktionen bietet das Navi auch Zugriff auf umfangreiche Datenbanken. So kann aus Millionen von TripAdvisor und Foursquare POIs zu Sehenswürdigkeiten, Restaurants, Aktivitäten und mehr gewählt werden – alles auf einen Blick in einer übersichtlichen Listen- und Kartenansicht. Ebenfalls hinterlegt sind detaillierte Camping- sowie Stellplatzinformationen von namhaften Anbietern wie ACSI, NKC Campercontact und Trailer's Park. Mit Hilfe einer Suchmaske lässt sich bequem nach Leistungen wie Stromanschluss, Einkaufsmöglichkeiten, Freibad oder WLAN filtern.

### **Smarte Funktionen und Echtzeitdienste**

Mit der Garmin Drive App lässt sich das Camper 785 MT-D besonders leicht mit dem Smartphone koppeln. Danach können eingehende Benachrichtigungen wie Mails, Termine, News und mehr direkt im Display des Navis angezeigt werden. Über den mobilen Datentarif empfängt das Navi Echtzeitdienste wie Verkehrsbehinderungen, Wetter oder Tankstellenpreise entlang der Route. Für Verkehrsinformationen ohne App und Smartphone sorgen der integrierte Verkehrsfunkempfänger für Garmin Digital Traffic oder TMC. Dank Bluetooth-Freisprechfunktion und integrierter Sprachsteuerung bleiben die Hände während der Fahrt am Steuer. Zudem verfügt das Navi über einen vorinstallierten Browser und Software- sowie Kartenupdates erfolgen ganz bequem über das integrierte WLAN.

*Wenn Sie keine Informationen mehr zu Garmin erhalten wollen, senden Sie bitte eine Mail mit dem Betreff „Unsubscribe Garmin“ an [garmin-datenschutz@lhlk.de](mailto:garmin-datenschutz@lhlk.de).*

---

### **Über Garmin**

Garmin entwickelt seit 30 Jahren innovative Produkte für Piloten, Segler, Autofahrer, Golfspieler, Läufer, Fahrradfahrer, Bergsteiger, Schwimmer und für viele aktive Menschen. 1989 von den Freunden und Luftfahrtingenieuren Gary Burrell und Min Kao gegründet, hat das Unternehmen seither rund 200 Millionen Produkte verkauft und ist damit globaler Marktführer in den Tätigkeitsbereichen Automotive, Fitness, Outdoor, Marine und Aviation. 13.000 Mitarbeiter arbeiten heute weltweit in 60 Niederlassungen daran,

ihre Kunden ganz nach dem Motto #BeatYesterday dabei zu unterstützen gesünder zu leben, sich mehr zu bewegen, wohler zu fühlen, oder Neues zu entdecken. Über 35 Millionen Garmin Connect Nutzer lassen sich davon täglich motivieren und inspirieren. Garmin zeichnet sich durch eine konstante Diversifikation aus, dank derer Fitness & Health Tracker, Smartwatches, Golf- und Laufuhren erfolgreich etabliert werden konnten. Das Unternehmen mit Hauptsitz in Schaffhausen (CH) ist in der DACH-Region mit Standorten in Garching bei München (D), Graz (A) und Neuhausen am Rheinfall (CH) vertreten. In Würzburg (D) wird außerdem ein eigener Forschungs- und Entwicklungsstandort unterhalten. Ein zentrales Erfolgsprinzip ist die vertikale Integration: Die Entwicklung vom Entwurf bis zum verkaufsfertigen Produkt sowie der Vertrieb verbleiben weitestgehend im Unternehmen. So kann Garmin höchste Flexibilität sowie Qualitäts- und Designstandards garantieren und seine Kunden täglich aufs Neue motivieren.

## Kontaktpersonen



### **Tatjana Ziegelmeier**

Pressekontakt

PR Specialist DACH

[tatjana.ziegelmeier@garmin.com](mailto:tatjana.ziegelmeier@garmin.com)

+49 (0)89 858364 626



### **Johannes Terracciano**

[garmin@lhlk.de](mailto:garmin@lhlk.de)

+49 - (0)89 - 72 01 87 - 296