

GARMIN®



**GARMIN®
OFFICIAL
TIMING PARTNER**

28.01.2026 14:00 CET

Garmin wird offizieller Timing Partner des Innsbruck Alpine Trailrun Festivals

**Mit der Partnerschaft begleitet Garmin Trailrunner*innen aller
Leistungsstufen – vom ersten Trail bis zur sportlichen Höchstleistung, beim
IATF 2026.**

München, 28. Januar 2026 – Garmin DACH, eines der weltweit führenden Active Tech-Unternehmen, geht eine neue Partnerschaft mit dem Innsbruck Alpine Trailrun Festival (IATF) ein. Ab diesem Jahr tritt Garmin als offizieller Timing Partner eines der renommiertesten Trailrunning-Events im Alpenraum auf und unterstreicht damit sein langfristiges Engagement für Ausdauer-, Outdoor- und Bergsport.

Vom 29. April bis 2. Mai 2026 ist es wieder so weit: Mit dem IATF wird die europäische Trailrunning-Saison eröffnet. Als größte unabhängige Trailrunning-Veranstaltung Europas setzt das adidas Innsbruck Alpine Trailrun Festival den Startschuss für 2026. Das Festival bietet 8.000 Läufer*innen aller Leistungsstufen spektakuläre Trails durch die beeindruckende Tiroler Bergwelt – von technisch anspruchsvollen Passagen bis hin zu genussvollen Panoramarouten. Begleitet wird das sportliche Highlight von einer umfangreichen Expo mit ca. 50 Ausstellern, auf der die über 60.000 Besucher*innen die neuesten Trends, Produkte und Innovationen aus der Welt des Trailrunnings entdecken können. Das IATF verbindet sportliche Leistungen mit alpin-urbanem Erlebnis und macht Innsbruck erneut zum internationalen Treffpunkt der Trailrunning-Community.

Das Innsbruck Alpine Trailrun Festival steht für sportliche Highlights, emotionale Momente und eine tiefe Verbundenheit zur Natur – Werte, die Garmin seit über 35 Jahren prägen. Als Active Tech-Unternehmen entwickelt Garmin innovative Produkte für Menschen, die ein aktives Leben führen und ihre persönlichen Grenzen immer wieder neu ausloten möchten.

„Trailrunning vereint Ausdauer, mentale Stärke und die Faszination der Berge – genau dort fühlen wir uns zu Hause“, erklärt Dana Eichinger, Director Marketing DACH. „Mit unserer Rolle als offizieller Timing Partner möchten wir Athletinnen und Athleten bei ihrem aktiven Leben begleiten und ihnen verlässliche, präzise Technologie an die Seite stellen – vom ersten Schritt bis zur neuen Bestleistung.“

„Wir sind stolz, Garmin als renommierten Partner des IATF zu präsentieren. Neben Innovation und Qualität zeichnet Garmin aus, dass es für jede und jeden Aktiven ein hochwertiges Angebot gibt. Ähnlich wie auf den Trails des IATF. Diese Vielfalt wollen wir in einer starken Partnerschaft gemeinsam innovativ zum Leben erwecken“, so Alexander Pittl, Geschäftsführer der Laufwerkstatt und Veranstalter des IATF.

Technologie und Sport im alpinen Umfeld

Unter dem Leitsatz „Beat Yesterday“ motiviert Garmin Menschen weltweit, aktiver, bewusster und gesünder zu leben. Gerade die große Vielfalt macht das IATF zu einem Event für alle: ambitionierte Profis, erfahrene Trailrunner*innen ebenso wie Neulinge, die ihren ersten Schritt ins alpine Gelände wagen. Garmin begleitet sie dabei zuverlässig – unabhängig von

Distanz, Tempo oder Erfahrung. Eine einzigartige Community ermöglicht es allen Teilnehmenden, ihre Leidenschaft zu entdecken, persönliche Ziele zu verfolgen und über sich hinauszuwachsen.

Weitere Informationen finden Sie [hier](#).

Garmin wurde 1989 von den Ingenieuren Gary Burrell und Dr. Min Kao in Olathe, Kansas (USA) gegründet. Heute zählt das Unternehmen weltweit zu den führenden Active Tech Companies. Neben Marine-Lösungen entwickelt Garmin auch Produkte für die Bereiche Outdoor, Fitness, Aviation, Automotive OEM und Wearables – von Smartwatches über Tauch- und Fahrradcomputer bis hin zu Cockpit-Systemen und Flugzeugradaren.

Mit über 22.000 Mitarbeitenden in 35 Ländern begleitet Garmin Menschen dabei, ihre Leidenschaften zu entdecken und ganz nach dem Motto „Beat Yesterday“ jeden Tag aktiver, bewusster und gesünder zu leben. In der DACH-Region ist Garmin mit Standorten in Garching bei München (D), Graz (A) und Schaffhausen (CH) vertreten. Zudem betreibt Garmin in Würzburg (D) ein eigenes Forschungs- und Entwicklungszentrum.

Kontaktpersonen

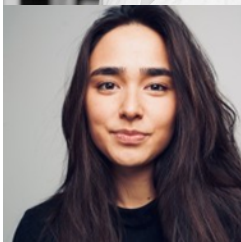


Johanna Sauer

Pressekontakt

Communications Manager DACH

pressestelle@garmin.com



Sophia Krauss

Pressekontakt

Athleten & Influencer Anfragen DACH

garmin@nanacom.de



Laura Gorski

Pressekontakt

PR- und Influencer-Anfragen

garmin@nanacom.de