



Fühlt sich auf jeder Strecke wohl: der neue zumo XT3

17.02.2026 13:00 CET

Garmin zumo XT3: Motorrad-Navi für Straße und Rennstrecke

Gemacht für Motorrad-Fans, erhältlich in zwei Größen und mit neuen Funktionen wie Schräglagewinkel und speziellen Features für die Rennstrecke.

München, 17. Januar 2026 – Garmin kündigt heute mit dem zumo XT3 die neueste Generation seiner Motorrad-Navis an, die sich gleichermaßen auf der Straße als auch auf der Rennstrecke wohlfühlen. Erhältlich mit einem hellen 4,7-Zoll oder 6-Zoll Touchdisplay, bestechen beide Modelle durch ein robustes Design, das extremem Wetter, Vibrationen und harten Bedingungen standhält. Lust auf die nächste Tour? Dann hilft der Routenplaner mit

vorinstallierten Straßenkarten und die Great Rides Datenbank, die richtige Strecke zu finden. Downloadbare Satellitenbilder zeigen dabei die Ansicht aus der Vogelperspektive. Mit der Einstellung Garmin Adventurous Routing können besonders kurvenreiche, malerische und spannende Strecken gefunden werden, während die Funktion für beliebte Motorradstrecken die meistbefahrenen Routen direkt auf der Karte anzeigt. Nach der Fahrt zeigt die Anzeige des Schräglagenwinkels, wie weit man sich die jeweilige Kurve gelegt hat. Wer auch auf der Rennstrecke unterwegs ist, kann mit dem Garmin Performance Package Drag Race Splits, Rundenzeiten, die Performance der Sessions und vieles mehr über die integrierten Sensoren aufzeichnen (aktives Abonnement erforderlich). Und sobald die Ausrüstung abgelegt wird, können detaillierte Statistiken der Fahrten in der Tread App ausgewertet werden – inklusive Analysen zu Schräglage, G-Kraft, Geschwindigkeit und mehr.

Die Highlights im Überblick:

- Robustes Motorrad-Navi mit hellem 4,7-/6-Zoll Touchdisplay. Getestet nach Militärstandard (MIL-STD-810) und nach IPEX7 wasserdicht.
- Straßenkarten, topografische Karten und Satellitenbilder mit an Bord. Outdoor Maps+ Abo mit Premium-Karten und -Features optional erhältlich.
- Aufzeichnung von Schräglagenwinkel, G-Kraft und max. Geschwindigkeit mit detaillierter Ansicht in der Tread App
- Group Rides mit Freund*innen via App und kompatiblen zūmo Navis starten und jederzeit wissen, wo die Mitfahrenden sind.
- Visueller Routenplaner auf dem Gerät oder via App inkl. GPX-, KML- und KMZ-Import.
- Garmin Adventurous Routing, Great Rides Datenbank, MICHELIN Scenic Roads und beliebte Motorrad-Strecken stehen zur Verfügung und helfen bei der Planung der nächsten Ausfahrt.

- Benachrichtigungen, Live-Verkehr und -Wetter via App, Ausgabe von Musik, Telefon und Navigation via Smartphone und Bluetooth-Headset, Unfall-Benachrichtigungen via Smartphone
- Kompatibel mit anderen Garmin Produkten wie inReach¹, zūmo R1 Radar und Lenker-Controller.
- Garmin Performance Package mit Rennsport-Funktionen wie Drag Race Timer, Lap Time Übersicht und mehr (Optional zubuchbar für 11,99 Euro/Monat oder 119,99 Euro/Jahr)

Die neuen Garmin zūmo XT3 Motorrad-Navis sind ab dem 20. Februar 2026 verfügbar. Das 4,7-Zoll Modell kostet 499,99 Euro (UPV) und beinhaltet Befestigungsmaterial speziell für kleinere Motorräder. Das 6-Zoll Modell kostet 599,99 Euro (UVP) und enthält ein Lenkerhalterungs-Set für größere Maschinen.

Weitere Informationen finden sich [hier](#).

¹Ein aktives inReach-Abonnement ist erforderlich. Einige Gerichtsbarkeiten regulieren oder verbieten die Verwendung von Satellitenkommunikationsgeräten. Es liegt in der Verantwortung des Benutzers, alle geltenden Gesetze in der Gerichtsbarkeit, in der das Gerät verwendet werden soll, zu kennen und zu befolgen.

Garmin wurde 1989 von den Ingenieuren Gary Burrell und Dr. Min Kao in Olathe, Kansas (USA) gegründet. Heute zählt das Unternehmen weltweit zu den führenden Active Tech Companies. Neben Marine-Lösungen entwickelt Garmin auch Produkte für die Bereiche Outdoor, Fitness, Aviation, Automotive OEM und Wearables – von Smartwatches über Tauch- und Fahrradcomputer bis hin zu Cockpit-Systemen und Flugzeugradaren.

Mit über 22.000 Mitarbeitenden in 35 Ländern begleitet Garmin Menschen dabei, ihre Leidenschaften zu entdecken und ganz nach dem Motto „Beat Yesterday“ jeden Tag aktiver, bewusster und gesünder zu leben. In der DACH-Region ist Garmin mit Standorten in Garching bei München (D), Graz (A) und Schaffhausen (CH) vertreten. Zudem betreibt Garmin in Würzburg (D) ein eigenes Forschungs- und Entwicklungszentrum.

Kontaktpersonen



Marc Kast

Pressekontakt

Head of Public Relations DACH

pressestelle@garmin.com



Johanna Sauer

Pressekontakt

Communications Manager DACH

pressestelle@garmin.com

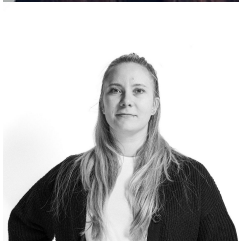


Sophia Krauss

Pressekontakt

Athleten & Influencer Anfragen DACH

garmin@nanacom.de



Laura Gorski

Pressekontakt

PR- und Influencer-Anfragen

garmin@nanacom.de