



Die D2 Mach 1 vereint den klassischen Stil einer Fliegeruhr mit erstklassigen Funktionen für die Luftfahrt sowie Gesundheits- und Fitnessfunktionen auf einem brillanten AMOLED-Touchdisplay.

08.04.2022 11:35 CEST

Ready for departure: Garmin stellt erste Piloten-Smartwatch mit hochauflösendem AMOLED-Display vor

München, 08. April 2022 – Mit der D2 Mach 1 GPS-Piloten-Smartwatch stellt Garmin erstmals ein Modell im klassischen Fliegeruhren-Design mit einem brillanten AMOLED Touchdisplay vor. Egal ob Hobby-Fliegerinnen und -Flieger oder Berufspilotinnen und -piloten: Die Uhr bietet fortschrittlichste Luftfahrtfunktionen in Kombination mit einer Vielzahl von Gesundheits- und Fitnessfunktionen und vereint damit das Beste für innerhalb und außerhalb des Cockpits. Mit einer Akkulaufzeit von bis zu 11 Tagen im Smartwatch-Modus und bis zu 24 Stunden in der Fly-Aktivität (GPS + Pulsoximetrie) ist auf

die D2 Mach 1 rund um die Uhr Verlass. So ist es möglich, stets das Wetter im Auge zu behalten, automatische Warnungen bei veränderten Bedingungen zu erhalten, mit der Moving Map und der Kursablage (HSI) zu navigieren und vieles mehr. Mit ihrem stilvollen Design beweist die Smartwatch zudem, dass professionelle Ausrüstung auch ein hochwertiges Accessoire sein kann – ganz gleich, wohin die Reise geht.

Robuste Fliegeruhr mit hochwertigen Materialien

Mit ihrem exklusiven Design und edlen Titanelementen macht die D2 Mach 1 nicht nur im Cockpit eine gute Figur. Hinter dem robusten Saphirglas zeigt sich ein hochauflösendes, 1,3 Zoll-großes AMOLED Touchdisplay. Ob vertraut über Tasten oder per Touch auf dem Display, wird die tägliche Nutzung und die Navigation auf Karten so noch intuitiver gestaltet. Das Zifferblatt enthält einen UTC-Zeiger, der auch mehrere Zeitzonen – einschließlich der Zulu-Zeit – anzeigen kann. Ebenso verfügt das Modell über eine 24-Stunden-Skala rund um die Lünette in Verbindung mit sieben individuell anpassbaren Datenfeldern. Wer nach dem Flug ins Fitnessstudio, aufs Bike oder die Laufstrecke wechselt, kann die Armbänder der D2 Mach 1 – erhältlich in hochwertigem Oxford-Leder oder Titan – schnell gegen das im Lieferumfang enthaltene schwarze QuickFit-Silikonarmband austauschen.

Das Flugsystem am Handgelenk

Die D2 Mach 1 verfügt über verschiedenste Funktionen für den Einsatz vor, während und nach dem Flug, die etwa bei der Navigation unterstützen und dabei helfen, in jeder Situation den Überblick zu behalten. Ebenso liefert sie dank Multi-Band-Frequenz- und Multi-GNSS-Unterstützung eine bessere und noch genauere GPS-Position. Mit der Direct-to-Navigation können Luftfahrt-Enthusiastinnen und -Enthusiasten direkt von der Uhr aus zu einem Flughafen oder Wegpunkt in der vorinstallierten, weltweiten aeronautischen Datenbank navigieren oder mit der Nearest-Funktion einen direkten Kurs zu einem nahe gelegenen Flughafen aktivieren. Mit nur einem Fingertipp lassen sich zu Wegpunkten auf der Karte weitere Informationen anzeigen; außerdem wird das NEXRAD-Radar über der Route eingeblendet. Die instrumentenähnliche Nadel der Kursablage (HSI) lässt leicht erkennen, ob sich das Flugzeug links oder rechts vom gewünschten Flugweg befindet, und der barometrische Höhenmesser gibt eine Warnung aus, wenn eine gewünschte Höhe erreicht wird. Luftfahrtwarnungen wie Zeit, Entfernung, Höhe und ein Kraftstofftimer sind auf der D2 Mach 1 auch während des Fluges verfügbar.

Mit Flughafeninformationen wie Landebahnausrichtung und Windkomponenten (in Verbindung mit einem gekoppelten Smartphone), Landebahnlängen und Flughafenfrequenzen – alles vorinstalliert und leicht über die Uhr abrufbar – wissen Pilotinnen und Piloten jederzeit, was auf sie zukommt. Die D2 Mach 1 bietet zudem Flugwetterberichte, einschließlich METARs und TAFs, die vor dem Start über Wind- und Sichtverhältnisse, Luftdruck und mehr informieren. Für neue METAR- und TAF-Berichte können Benachrichtigungen eingestellt werden, wenn sich beispielsweise die Bedingungen am Zielflughafen ändern oder die Crosswind-Komponenten einen Schwellenwert überschreiten. Und im Notfall kann die D2 Mach 1 die optimale Gleitgeschwindigkeit, die geschätzte Gleitstrecke sowie die Gleitzeit während eines Motorproblems anzeigen, zusammen mit einem Peilungszeiger zum nächsten Flughafen und einer Liste von Ausweichflughäfen.

Das Tracken von Flügen ist mit der Smartwatch ein Kinderspiel: Sie beginnt automatisch mit der Aufzeichnung von Flügen beim Start und überträgt dann Datum, Dauer, Gesamtflugzeit und Route an das flyGarmin.com Logbuch der Nutzerin oder des Nutzers. Ebenso können nahtlos Flugpläne der Garmin Pilot App (Probeabo enthalten) mit der D2 Mach 1 synchronisiert und die Liste der in der Route enthaltenen Wegpunkte angezeigt werden.

Bereit für sportliche Höhenflüge und die Gesundheit im Blick

Für alle, die im Alltag ihre Gesundheit und ihr Wohlbefinden im Blick behalten möchten, bietet die D2 Mach 1 die breiteste Palette an Funktionen zur 24/7-Gesundheitsüberwachung, die Garmin derzeit zu bieten hat: Herzfrequenzmessung am Handgelenk (mit konfigurierbaren Alarmen für hohe oder niedrige Werte), erweiterte Schlafüberwachung mit Schlafbewertung, Atemfrequenz-, Stresslevel- und Sauerstoffsättigungsmessung, Atemübungen, Fitnessalter sowie Tracking der Flüssigkeitszufuhr. Die Body Battery-Energieüberwachung zeigt, wie „aufgeladen“ der eigene Körper ist und welche Auswirkungen Stress und Bewegung auf das Energielevel haben. Während einer Flugaktivität können Pilotinnen und Piloten am Handgelenk auf ihre Gesundheitsstatistiken zugreifen, um Herzfrequenz, Pulsoximetrie, Atmung oder Body Battery zu verfolgen. Mit der Funktion Health Snapshot wird außerdem eine zweiminütige Messung aller wichtigen Gesundheitsdaten durchgeführt und ein Bericht erstellt, der mit einem Arzt geteilt werden kann.

Die D2 Mach 1 verfügt über mehr als 60 integrierte Outdoor- und Sport-Apps – darunter Aktivitäten wie Laufen, Radfahren, Schwimmen, Wandern oder Krafttraining. Neu dabei sind außerdem HIIT, Wind- und Kitesurfen sowie Tennis. Vorinstallierte, über die Garmin Connect-App herunterladbare oder aus über 1.400 Übungen selbst zusammenstellbare Trainings bringen zudem Abwechslung in den Fitnessalltag. Zudem sind SkiView-Karten und mehr als 42.000 Golfplätze aus aller Welt vorinstalliert.

In der Luft und am Boden ein smarter Begleiter

Mit der integrierten Musikfunktion (bis zu 650 Musiktitel können heruntergeladen werden – darunter über ein bestehendes Premium-Abo auch Playlists von Spotify, Amazon Music und Deezer), Garmin Pay für kontaktloses Bezahlen und intelligenten Benachrichtigungen für Anrufe, SMS, Kalendererinnerungen, Social-Media-Updates, aktuelle Nachrichten und vieles mehr haben Aviation-Fans alles Wichtige am Handgelenk dabei. Wie alle Smartwatches von Garmin kann auch die D2 Mach 1 mit Android- oder Apple-Smartphones verwendet werden. Kein Empfang? Kein Problem. Gekoppelt mit einem inReach Mini 2 GPS-Satellitenkommunikationsgerät ist es möglich, auch in abgelegenen Regionen mit den Daheimgebliebenen in Verbindung zu bleiben, vordefinierte Nachrichten zu versenden oder im Fall des Falles ein interaktives SOS abzusetzen (aktives Abonnement erforderlich).

Die D2 Mach 1 im Detail

Verfügbarkeit im Webshop und Uhrenfachhandel: ab Juli

- Exklusive 47mm Piloten-Smartwatch mit brillantem 1,3" AMOLED-Saphirglas-Display und Titanelementen
- Bedienung über Tasten oder intuitiv über das reaktionsschnelle Touchdisplay
- Zugriff auf weltweite Luftfahrtkarten, Direct-to-Navigation und NEXRAD Wetterradardaten
- Kompatibilität mit Garmin Pilot App inklusive 3-monatigem Probeabonnement
- Mehr als 60 Sport- und Outdoor-Apps, inkl. HIIT, Laufen, Radfahren, Bergsteigen, Kitesurfen, Tennis, u.v.m.
- Umfangreiche Sport- und Trainingsfunktionen inklusive Trainingsbelastung und Erholungszeiten sowie Stamina-Funktion

- für die Restenergie-Analyse beim Laufen und Radfahren
- Ganztägiges Gesundheits- und Fitnesstracking mit der neuesten Sensorgeneration, inkl. Herzfrequenzmessung am Handgelenk, Body Battery, Stresslevel und Pulse Ox, Atemfrequenz, VO2max u.v.m.
- Erweiterte Schlafanalyse mit Sleep Score zur Schlafqualität und Insights direkt auf der Uhr
- Smarte Features: Garmin Pay, Garmin Music und Smart Notifications, Kompatibilität mit Garmin Connect
- Automatische Unfallbenachrichtigung und Notfallhilfe (manuell) sowie Sicherheits- und Trackingfunktionen

Erhältlich in zwei verschiedenen Ausführungen:

- Schwarz/Titan mit braunem Oxford-Lederarmband (UVP: 1.199,99 €)
- Schwarz/Titan mit Titanarmband (UVP: 1.299,99 €)

Über Garmin

Im Luftfahrtsegment ist Garmin einer der führenden Anbieter von Lösungen für OEM-, Aftermarket-, Militär- und Regierungskundschaft. Das Portfolio von Garmin umfasst dabei die Bereiche Navigation, Kommunikation, Flugsteuerung, Gefahrenvermeidung, umfangreiche ADS-B-Lösungen sowie weitere Produkte und Dienstleistungen, die für Innovation, Zuverlässigkeit und hohe Qualität stehen.

Garmin entwickelt seit über 30 Jahren innovative Produkte fürs Fliegen, Segeln, Autofahren, Golfen, Laufen, Fahrradfahren, Bergsteigen, Schwimmen sowie zahlreiche weitere Aktivitäten. 1989 von den Freunden und Luftfahrtingenieuren Gary Burrell und Min Kao in Olathe, Kansas, gegründet, ist das Unternehmen heute einer der weltweit führenden Anbieter in den Bereichen Automotive, Fitness, Outdoor, Marine und Aviation. Rund 19.000 Mitarbeitende arbeiten heute in mehr als 80 Niederlassungen in über 30 Ländern weltweit daran, ihre Kundinnen und Kunden ganz nach dem Motto #BeatYesterday dabei zu unterstützen gesünder zu leben, sich mehr zu bewegen, wohler zu fühlen, oder Neues zu entdecken. Mehrere zehn

Millionen Nutzende lassen sich davon täglich motivieren und inspirieren und nutzen Garmin Connect, Garmins kostenlose Plattform, um Trainingsfortschritte zu analysieren, Ziele festzulegen und zu verfolgen sowie Aktivitäten mit anderen Garmin Connect-Usern oder über soziale Medien zu teilen. Das Unternehmen mit Hauptsitz in Schaffhausen (CH) ist in der DACH-Region mit Standorten in Garching bei München (D), Graz (A) und Neuhausen am Rheinfall (CH) vertreten. In Würzburg (D) wird außerdem ein eigener Forschungs- und Entwicklungsstandort unterhalten. Ein zentrales Erfolgsprinzip ist die vertikale Integration: Die Entwicklung vom Entwurf bis zum verkaufsfertigen Produkt sowie der Vertrieb verbleiben weitestgehend im Unternehmen. So kann Garmin höchste Flexibilität sowie Qualitäts- und Designstandards garantieren und seine Kundinnen und Kunden täglich aufs Neue motivieren.

Kontaktpersonen



Marc Kast

Pressekontakt

Head of Public Relations DACH

pressestelle@garmin.com



Johanna Sauer

Pressekontakt

Communications Manager DACH

pressestelle@garmin.com

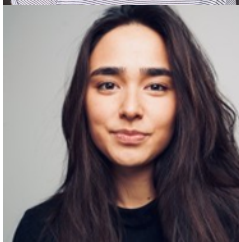


Anna Reh

Pressekontakt

Marine Themen

garmin@hqhh.de



Sophia Krauss

Pressekontakt

Athleten & Influencer Anfragen DACH

influencer-kooperationen@garmin.de



Laura Gorski

Pressekontakt

PR-Agentur DACH

nanacom Kommunikationskollektiv GmbH

garmin@nanacom.de